

## 배관기기 종합카탈로그

### ONE TOUCH FITTING ALL BRASS TYPE SERIES

## 원터치 피팅 브라스 타입 시리즈 INDEX

특징 및 장점	206
주문형식	207
구조도	208
개별주의사항	208
표준제품 일람표	209
접속부위 착탈방법	210
치수도	211

스테인도 피팅
미니 피팅
SUS316 원터치 피팅
SUS316 투터치 피팅
SUS304 피팅
SUS303 피팅
케이캡 피팅
PP 피팅
다방향 피팅
스퍼터 피팅
브라스 원터치 피팅
브라스 투터치 피팅
금형온도조절 피팅
통 피팅
바브 피팅
SUS303 바브 피팅
스틀 피팅
로타리 조인트
고속 로타리 조인트
다회로 로타리 볼록
1회로 로타리 볼록
메인 볼록
2회로 정크션 볼록
커넥터
커플링
컬러 캡
스티드 편트볼라 45도 타입
스티드 편트볼라 90도 타입
스티드 편트볼라 45도 타입
스티드 편트볼라 90도 타입
스티드 편트볼라 SUS303 타입
스티드 편트볼라 PP 타입
스티드 편트볼라 스페어 타입
스티드 편트볼라 보스 타입
스티드 편트볼라 중앙 타입
스몰 볼브 소용선드 타입
스몰 볼브 SUS316 타입
스몰 볼브 PP 타입
스몰 볼브 브라스 타입

⚠ 주의 사용하기 전에 부록(前)-P.80의 「안전상의 주의」를 반드시 읽어 주십시오.

스테인도 피팅
미니 피팅
SUS316 원터치 피팅
SUS316 투터치 피팅
SUS304 피팅
SUS303 피팅
케미컬 피팅
PP 피팅
대형지 피팅
스패터 피팅
브라스 원터치 피팅
브라스 투터치 피팅
금강은도조질 피팅
통 피팅
바브 피팅
SUS303 바브 피팅
스톱 피팅
로터의 조인트
고속 로터의 조인트
다임로 로터의 블록
100mm지 피팅 부착 튜브
메인 블록
2회로 정국산 블록
커넥터
커플링
컬러 캡
스피드 컨트롤러 스테인도 타입
스피드 컨트롤러 대용량 타입
스피드 컨트롤러 저용량 타입
스피드 컨트롤러 SUS303 타입
스피드 컨트롤러 PP 타입
스피드 컨트롤러 스패터 타입
스피드 컨트롤러 브라스 타입
스피드 컨트롤러 장용량 타입
스로틀 밸브 스테인도 타입
스로틀 밸브 SUS316 타입
스로틀 밸브 PP 타입
스로틀 밸브 브라스 타입

# 특수배관용 피팅 시리즈

## 원터치 브라스 피팅

### 내스패터용 황동 재질 원터치 피팅!

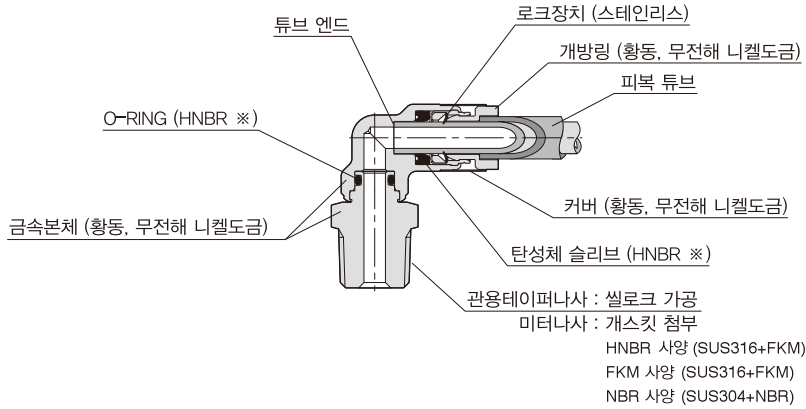
- 싼 재질의 선택이 가능합니다. (HNBR, FKM, NBR)
- 불꽃이 발생하는 환경에 최적의 제품입니다.
- 개방링의 재질도 황동이기 때문에 난연성(難燃性) 및 내스패터성에 우수합니다.
- 커버 부착형 타입은 피팅 내부로의 스패터 및 이물질의 침입을 방지합니다.
- 선택사항으로 스패터 커버를 사용하는 경우에는 작은 불꽃의 침입까지 방지할 수 있습니다.

※ 별매품으로 판매되는 개방링 커버(주문형식 : CS)를 씌우면 개방링과 튜브 사이의 작은 틈새로 침입될 수 있는 불꽃도 방지할 수 있습니다.



스테인드 피팅
미니 피팅
SUS316 원터치 피팅
SUS316 투터치 피팅
SUS304 피팅
SUS303 피팅
케미컬 피팅
PP 피팅
대형 피팅
스패터 피팅
브라스 원터치 피팅
브라스 투터치 피팅
금속온도조절 피팅
통 피팅
바브 피팅
SUS303 바브 피팅
스톱 피팅
로타리 조인트
고속 로타리 조인트
다회로 로타리 블록
반방향 피팅 부착 유닛
메인 블록
2회로 조인트 블록
커넥터
커블링
스피드 컨트롤러 4P 타입
스피드 컨트롤러 6P 타입
스피드 컨트롤러 8P 타입
스피드 컨트롤러 10P 타입
스피드 컨트롤러 12P 타입
스피드 컨트롤러 15P 타입
스피드 컨트롤러 20P 타입
스피드 컨트롤러 25P 타입
스피드 컨트롤러 30P 타입
스피드 컨트롤러 40P 타입
스피드 컨트롤러 50P 타입
스피드 컨트롤러 60P 타입
스피드 컨트롤러 80P 타입
스피드 컨트롤러 100P 타입
스피드 컨트롤러 120P 타입
스피드 컨트롤러 150P 타입
스피드 컨트롤러 200P 타입
스피드 컨트롤러 250P 타입
스피드 컨트롤러 300P 타입
스피드 컨트롤러 400P 타입
스피드 컨트롤러 500P 타입
스피드 컨트롤러 600P 타입
스피드 컨트롤러 800P 타입
스피드 컨트롤러 1000P 타입
스피드 컨트롤러 1200P 타입
스피드 컨트롤러 1500P 타입
스피드 컨트롤러 2000P 타입
스피드 컨트롤러 2500P 타입
스피드 컨트롤러 3000P 타입
스피드 컨트롤러 4000P 타입
스피드 컨트롤러 5000P 타입
스피드 컨트롤러 6000P 타입
스피드 컨트롤러 8000P 타입
스피드 컨트롤러 10000P 타입

## 구조도 (엘보(EIbow) : 제품명 ⇒ KL 타입 HNBR 씰 사양의 경우)



※ 씰 재료의 기호 F(FKM사양)을 선택하면 FKM, 기호 N(NBR사양)을 선택하면 NBR이 됩니다.

## 개별주의사항

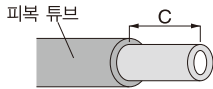
사용하기 전에 반드시 읽어 주십시오. 「안전상의 주의」에 대해서는 부록(前)-P.80을, 「수속제품의 공통주의사항」에 대해서는 부록(前)-P.82를, 「피팅 시리즈의 공통주의사항」에 대해서는 부록(前)-P.85를 참고하여 주십시오.

### 경 고

1. 사용유체가 물일 때 사양에 명기되어 있는 조건을 모두 만족시키지 못하는 경우에는 사용하지 마십시오. 피팅 본체의 파손, 튜브의 빠짐, 압축공기 누설(漏泄)의 원인이 될 가능성이 있습니다.
2. 브라스 타입 원터치 피팅은 실크무 재질의 선택이 가능하며 씰 재질에 따른 별도의 식별표시가 없기 때문에, 포장재를 뜯을 때에는 다른 씰 재질의 것이 혼입되지 않도록 해주십시오. 혼입으로 인하여 사용자의 의도와는 다른 사태가 발생할 가능성이 있습니다.
3. 금속본체가 회전하는 제품은 강제적 또한 연속적인 회전 및 요동을 시키지 마십시오. 본체의 파손과 누설의 원인이 될 위험성이 있습니다.
4. 고온환경의 조건에서 사용할 때에는 충분한 안전율을 고려한 씰 재질을 선정하여 주십시오. 씰 재질은 열에 의한 열화(劣化)로 인하여 누설로 이어질 우려가 있기 때문에 정기적인 메인テナンス를 실시하여 만일 누설이 확인된 경우에는 조속히 제품을 교환하여 주십시오.

### 주 의

1. 피복 튜브를 사용할 때에는 피복부위를 지정치수로 절단하여 사용하십시오. 지정치수 이외로 절단하면 튜브의 빠짐 및 압축공기의 누설 장착불가의 원인이 될 가능성이 있습니다.



피팅 사이즈	ø4mm	ø6mm	ø8mm	ø10mm	ø12mm
피복 절단 치수 (C)	15mm	16mm	17mm	19.5mm	23mm

※ 튜브 스트리퍼 커터(P.749 참조)를 사용하면 상기의 치수대로 간편하게 절단 가능합니다.

## 표준제품 일람표

### 나사 ⇔ 튜브의 접속

형 상	수록 페이지	나사 사이즈	튜브외경					형 상	수록 페이지	나사 사이즈	튜브외경				
			4	6	8	10	12				4	6	8	10	12
<b>KC</b> 스트레이트	211	M5×0.8	●	●				<b>KB</b> 티 (T)	217	M5×0.8	●	●			
		R1/8	●	●	●	●				R1/8	●	●	●	●	
		R1/4	●	●	●	●				R1/4	●	●	●	●	●
		R3/8	●	●	●	●	●			R3/8	●	●	●	●	●
		R1/2	●	●	●	●	●			R1/2	●	●	●	●	●
<b>KOC</b> 육각면체 스트레이트	213	M5×0.8	●	●				<b>KD</b> 브랜치-T	219	M5×0.8	●	●			
		R1/8	●	●	●	●				R1/8	●	●	●	●	
		R1/4	●	●	●	●	●			R1/4	●	●	●	●	●
		R3/8	●	●	●	●	●			R3/8	●	●	●	●	●
		R1/2	●	●	●	●	●			R1/2	●	●	●	●	●
<b>KL</b> 엘보	215	M5×0.8	●	●				<b>KH</b> 유니버설 엘보	221	M5×0.8	●	●			
		R1/8	●	●	●	●				R1/8	●	●	●	●	
		R1/4	●	●	●	●	●			R1/4	●	●	●	●	●
		R3/8	●	●	●	●	●			R3/8	●	●	●	●	●
		R1/2	●	●	●	●	●			R1/2	●	●	●	●	●

### 튜브 ⇔ 튜브의 접속 (동일 사이즈)

형 상	수록 페이지	튜브외경					형 상	수록 페이지	튜브외경					
		4	6	8	10	12			4	6	8	10	12	
<b>KU</b> 유니언 스트레이트	223	●	●	●	●	●	<b>KM</b> 패널 유니언	226	●	●	●	●	●	
<b>KV</b> 유니언 엘보	224	●	●	●	●	●		<b>KY</b> 유니언-Y	227	●	●	●	●	●
<b>KE</b> 유니언-T	225	●	●	●	●	●								

스탠드 피팅
미니 피팅
SUS316 원타치 피팅
SUS316 후타치 피팅
SUS304 피팅
SUS303 피팅
케미컬 피팅
PP 피팅
다행지 피팅
스퍼터 피팅
브라스 원타치 피팅
브라스 후타치 피팅
금형온도조절 피팅
롱 피팅
바브 피팅
SUS303 바브 피팅
스틀 피팅
로타리 조인트
고속 로타리 조인트
다행로 로타리 블록
1/2인치 피팅 부속 튜브
메인 블록
2회로 정크션 블록
커넥터
커플링
컬러 캡
스티드 편트플라 스텐다드 타입
스티드 편트플라 대용량 타입
스티드 편트플라 저용량 타입
스티드 편트플라 SUS303 타입
스티드 편트플라 PP 타입
스티드 편트플라 스퍼터 타입
스티드 편트플라 브라스 타입
스티드 편트플라 정용량 타입
스로틀 밸브 소용량 타입
스로틀 밸브 SUS316 타입
스로틀 밸브 PP 타입
스로틀 밸브 브라스 타입

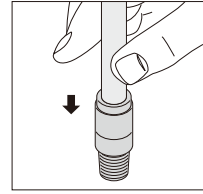
스퍼드 피팅
미니 피팅
SUS316 원터치 피팅
SUS316 투터치 피팅
SUS304 피팅
SUS303 피팅
케미컬 피팅
PP 피팅
대형 피팅
스퍼터 피팅
브라스 원터치 피팅
브라스 투터치 피팅
금강산도조질 피팅
통 피팅
바브 피팅
SUS303 바브 피팅
스통 피팅
코어의 조인트
고속 코어의 조인트
외로 코어의 블록
외형 피팅 피팅 부착 타입
메인 블록
2회로 정크산 블록
커넥터
커플링
컬러 캡
스피드 컨트롤러 스피드 피팅
스피드 컨트롤러 대형 피팅
스피드 컨트롤러 대형 피팅
스피드 컨트롤러 SUS303 피팅
스피드 컨트롤러 PP 피팅
스피드 컨트롤러 스퍼터 피팅
스피드 컨트롤러 브라스 피팅
스피드 컨트롤러 중형 피팅
스로틀 밸브 스퍼드 피팅
스로틀 밸브 SUS316 피팅
스로틀 밸브 PP 피팅
스로틀 밸브 브라스 피팅

## 접속부위 착탈방법

### 1. 튜브의 탈착방법

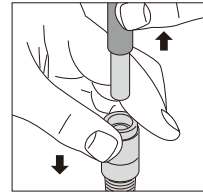
#### ① 튜브의 장착

퍼스패터용 브라스 재질 원터치 피팅에 튜브를 장착시킬 때에는 튜브를 튜브 엔드까지 피팅에 밀어 넣으면 로크장치가 고정되며 탄성체 슬리브가 튜브의 외주면(外周面)을 감싸주게(Sealing) 됩니다.  
 튜브를 장착할 때에는 피팅의 공동주의사항 「2. 튜브 장착시의 주의」의 내용을 참고해서 장착시켜 주십시오.



#### ② 튜브의 분리

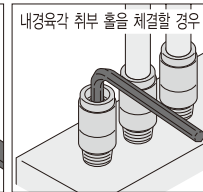
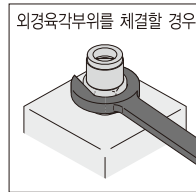
튜브를 피팅에서 빼낼 경우에는 개방링을 누르면 로크장치가 열리며 튜브가 빠집니다.  
 튜브를 피팅에서 빼낼 때에는 반드시 압축공기를 차단한 후에 빼내십시오.



### 2. 나사의 체결방법

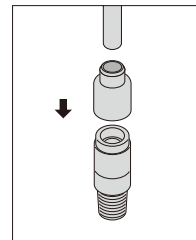
#### ① 나사의 체결

나사를 조일 때에는 외경육각부위를 스패너 등의 공구를 이용하여 조이거나 내경육각부위를 육각렌치를 사용하여 조여 주십시오. (상세내용은 본문을 참고하여 주십시오.)  
 또한, 나사를 조일 때에는 피팅의 공동주의사항 「4. 본체 취부상의 주의」의 권장조임토크 및 씰로크 색깔과 개스킷 재질을 참조해서 조여 주십시오.



### 3. 스패터 커버의 장착방법

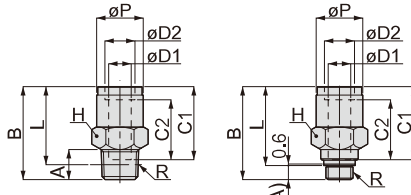
브라스 재질 원터치 피팅의 개방링 부위에 스패터 커버를 씌운 후에 튜브를 장착하여 주십시오.



# 치수도 (mm)

## 스트레이트 / 커버 부착형 사양

### KC



관용테이퍼나사의 경우

M5 나사의 경우

단위 : mm

형식	튜브외경 øD1	튜브외경 øD2	R	øP	B	튜브엔드 C1	튜브엔드 C2	A	L	육각대변 H	오리피스경	유효단면적 (mm <sup>2</sup> )	중량 (g)		
KC4-M5-□	4	6	M5×0.8	9.8	22.7	17.6	15	2.9	19.8	10	1.8	2	12		
KC4-01-□			R1/8		23.7			8	19.7					2.5	4.5
KC4-02-□			R1/4		26.7			11	20.7						
KO6-M5-□	6	8	M5×0.8	11.8	25.5	19.5	16.3	2.9	22.6	12	1.8	2	17		
KC6-01-□			R1/8		25.1			8	21.1					4	11
KC6-02-□			R1/4		29.1			11	23						
KO6-03-□			R3/8	29.1	12	22.7	17						34		
KC8-01-□	8	10	R1/8	13.8	29.9	20.2	17.2	8	25.9	14	6	20	27		
KC8-02-□			R1/4		28.6			11	22.6					17	32
KC8-03-□			R3/8		28.9			12							
KC10-01-□	10	12	R1/8	16.9	33.3	23.2	19.5	8	29.3	17	6	23	40		
KC10-02-□			R1/4		31.8			11	27.3					8	35
KC10-03-□			R3/8		31.8			12	25.5						
KC10-04-□			R1/2		35.8			15	27.6						
KC12-02-□	12	14	R1/4	20	38.9	26.3	22.3	11	32.9	21	8.5	47	61		
KC12-03-□			R3/8		34.9			12	28.6					9	50
KC12-04-□			R1/2		36.9			15	28.7						

※ 1. 관용테이퍼나사의 L 치수는 나사 취부 후의 참고 치수입니다.

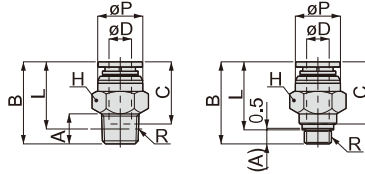
※ 2. 형식 끝의 □에는 씰고무 재질에 NBR을 희망하는 경우에는 기호 : N을, FKM을 희망하는 경우에는 기호 : F를 기입하여 주십시오.

스테인드 피팅
미니 피팅
SUS316 원터치 피팅
SUS316 투터치 피팅
SUS304 피팅
SUS303 피팅
케미컬 피팅
PP 피팅
대형치 피팅
스퍼터 피팅
브라스 원터치 피팅
브라스 투터치 피팅
금형온도조절 피팅
롱 피팅
바브 피팅
SUS303 바브 피팅
스톱 피팅
로타리 조인트
고속 로타리 조인트
다리로 로타리 블록
1/4인치 매쉬 부속
메인 블록
2인치 정교선 블록
커넥터
커플링
컬러 캡
스테인드 원터치 스테인드 피팅
스테인드 원터치 대용량 피팅
스테인드 원터치 저용량 피팅
스테인드 원터치 SUS303 피팅
스테인드 원터치 PP 피팅
스테인드 원터치 스테인드 피팅
스테인드 원터치 브라스 피팅
스테인드 원터치 정용량 피팅
스톱 밸브 스테인드 피팅
스톱 밸브 SUS316 피팅
스톱 밸브 PP 피팅
스톱 밸브 브라스 피팅

스테인드 피팅
미니 피팅
SUS316 원터치 피팅
SUS316 투타치 피팅
SUS304 피팅
SUS303 피팅
케미컬 피팅
PP 피팅
대행지 피팅
스패터 피팅
브라스 원터치 피팅
브라스 투타치 피팅
금형온도조절 피팅
통 피팅
바브 피팅
SUS303 바브 피팅
스톱 피팅
코터의 조인트
고속 코터의 조인트
디젤로 코터의 블록
보행지 피팅 부착 타입
메인 블록
2호로 형조 블록
커넥터
커플링
컬러 캡
스테인드 피팅과 스테인드 피팅
스테인드 피팅과 대행지 피팅
스테인드 피팅과 대행지 피팅
스테인드 피팅과 SUS303 피팅
스테인드 피팅과 PP 피팅
스테인드 피팅과 스패터 피팅
스테인드 피팅과 브라스 피팅
스테인드 피팅과 대행지 피팅
스테인드 피팅 스테인드 피팅
스테인드 피팅 SUS316 피팅
스테인드 피팅 PP 피팅
스테인드 피팅 브라스 피팅

## 스트레이트 / 커버 없음

**KC NO COVER**



관용테이퍼나사의 경우

M5 나사의 경우

단위 : mm

형식	튜브외경 oD	R	oP	B	튜브엔드 C	A	L	육각대변 H	오리피스경	유효단면적 (mm <sup>2</sup> )	중량 (g)
KC4-M5-1-□	4	M5 × 0.8	9.9	19.6	14.5	2.9	16.7	10	1.8	2	10
KC4-01-1-□		R1/8		20.6		8	16.6				
KC4-02-1-□		R1/4		23.6		11	17.6		14		
KC6-M5-1-□	6	M5 × 0.8	11.8	22.6	16.6	2.9	19.7	12	1.8	2	15
KC6-01-1-□		R1/8		22.2		8	18.2				
KC6-02-1-□		R1/4		26.2		11	20.1		14		
KC6-03-1-□		R3/8		12	19.8	17		4	11	32	
KC8-01-1-□	8	R1/8	13.8	27.4	17.7	8	23.4	14	6	20	25
KC8-02-1-□		R1/4		26.1		11	20.1				
KC8-03-1-□		R3/8		26.4		12	17		30		
KC10-01-1-□	10	R1/8	16.8	30.1	20	8	26.1	17	6	23	35
KC10-02-1-□		R1/4				11	24.1				
KC10-03-1-□		R3/8				12	22.3		8	35	41
KC10-04-1-□		R1/2		32.6		15	24.4	22		62	
KC12-02-1-□	12	R1/4	19.8	35.2	22.6	11	29.2	21	8.5	47	53
KC12-03-1-□		R3/8		31.2		12	24.9				
KC12-04-1-□		R1/2		33.2		15	25		22	9	50

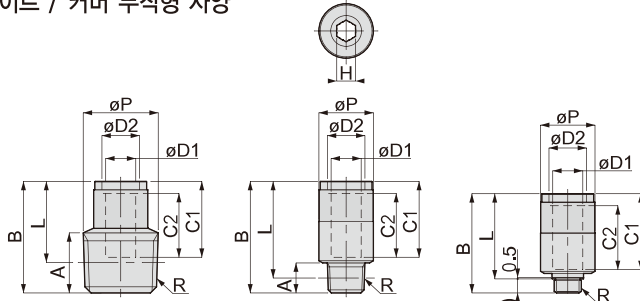
※ 1. 관용테이퍼나사의 L 치수는 나사 취부 후의 참고 치수입니다.

※ 2. 형식 끝의 □에는 씰고무 재질에 NBR을 희망하는 경우에는 기호 : N을, FKM을 희망하는 경우에는 기호 : F를 기입하여 주십시오.



# 육각렌치 스트레이트 / 커버 부착형 사양

## KOC



KOC4-02, KOC6-02, KOC6-03  
KOC8-03, KOC10-04, KOC12-03

KOC12-04의 경우

M5 나사의 경우

단위 : mm

형 식	튜브외경 oD1	튜브외경 oD2	R	oP	B	튜브엔드 C1	튜브엔드 C2	A	L	육각대변 H	오리피스경	유효단면적 (mm <sup>2</sup> )	중량 (g)
KOC4-M5-□	4	6	M5×0.8	9.9	22.6	17.6	15	2.9	19.7	2	2.1	2	11
KOC4-01-□			R1/8					8					
KOC4-02-□			R1/4					14					
KOC6-M5-□	6	8	M5×0.8	11.9	25.5	19.5	16.3	2.9	22.6	2	2.1	2	15
KOC6-01-□			R1/8					8					
KOC6-02-□			R1/4					19					
KOC6-03-□			R3/8					12					
KOC8-01-□	8	10	R1/8	13.9	29.9	20.2	17.2	8	25.9	5	5.1	17	20
KOC8-02-□			R1/4					11					
KOC8-03-□			R3/8					12					
KOC10-01-□	10	12	R1/8	16.9	33.3	23.2	19.5	8	29.3	5	5.1	17	35
KOC10-02-□			R1/4					11					
KOC10-03-□			R3/8					12					
KOC10-04-□			R1/2					15					
KOC12-02-□	12	14	R1/4	20	38.9	26.3	22.3	11	32.9	8	8.2	40	56
KOC12-03-□			R3/8					12					
KOC12-04-□			R1/2					15					

※1. 관용테이퍼나사의 L 치수는 나사 취부 후의 참고 치수입니다.

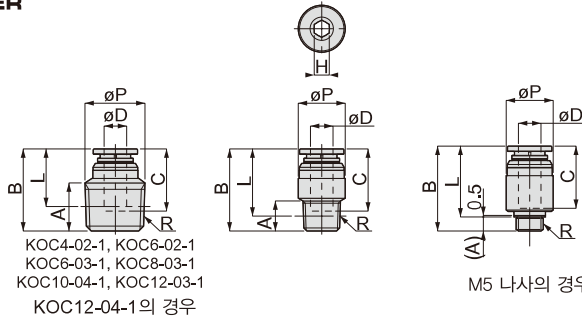
※2. 형식 끝의 □에는 실고무 재질에 NBR을 희망하는 경우에는 기호 : N을, FKM을 희망하는 경우에는 기호 : F를 기입 하여 주십시오.

스테인드 피팅
미니 피팅
SUS316 원터치 피팅
SUS316 투터치 피팅
SUS304 피팅
SUS303 피팅
케미컬 피팅
PP 피팅
다천방지 피팅
스퍼터 피팅
브라스 원터치 피팅
브라스 투터치 피팅
금형온도조절 피팅
롱 피팅
바브 피팅
SUS303 바브 피팅
스틀 피팅
로타리 조인트
고속 로타리 조인트
다회로 로타리 블록
1회용기 피팅 부착 부보
메인 블록
2회로 정크션 블록
커넥터
커플링
컬러 캡
스테인드 피팅 4대입
스테인드 피팅 4대출
스테인드 피팅 4대입 4대출
스테인드 피팅 SUS303 4대입
스테인드 피팅 PP 4대입
스테인드 피팅 스퍼터 4대입
스테인드 피팅 브라스 4대입
스테인드 피팅 정중량 4대입
스로틀 밸브 스테인드 4대입
스로틀 밸브 SUS316 4대입
스로틀 밸브 PP 4대입
스로틀 밸브 브라스 4대입

스텐레스 피팅
미니 피팅
SUS316 원터치 피팅
SUS316 투타치 피팅
SUS304 피팅
SUS303 피팅
케미컬 피팅
PP 피팅
대형 피팅
스패터 피팅
브라스 원터치 피팅
브라스 투타치 피팅
금강산도자 피팅
통 피팅
바브 피팅
SUS303 바브 피팅
스톱 피팅
로타리 조인트
고속 로타리 조인트
다임로 로타리 볼록
반대행지 피팅 부착 튜브
메인 볼록
2회로 장곡산 볼록
커넥터
커플링
컬러 캡
스테인레스 스텐레스 피팅
스테인레스 대형 피팅
스테인레스 SUS303 피팅
스테인레스 PP 피팅
스테인레스 스패터 피팅
스테인레스 브라스 피팅
스테인레스 대형 피팅
스테인레스 스텐레스 피팅
스테인레스 SUS316 피팅
스테인레스 PP 피팅
스테인레스 브라스 피팅

## 육각렌치 스트레이트 / 커버 없음

### KOC NO COVER



단위 : mm

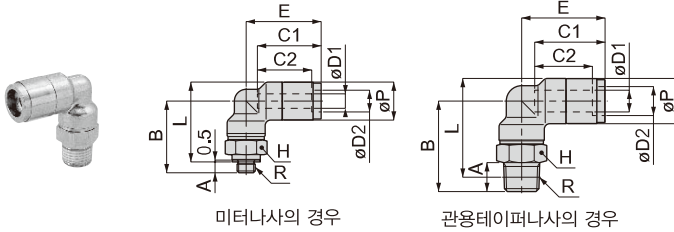
형식	튜브외경 øD	R	øP	B	튜브엔드 C	A	L	육각대변 H	오리피스경	유효단면적 (mm <sup>2</sup> )	중량 (g)
KOC4-M5-1-□	4	M5 × 0.8	9.9	19.5	14.5	2.9	16.6	2	2.1	2	10
KOC4-01-1-□		R1/8		20.6		8		2.5	2.6	5.2	11
KOC4-02-1-□		R1/4	21.6	11		15.6	17				
KOC6-M5-1-□	6	M5 × 0.8	11.9	22.6	16.6	2.9	19.7	2	2.1	2	13
KOC6-01-1-□		R1/8		22.2		8		18.2	12	12	
KOC6-02-1-□		R1/4	23.2	11		16.1	16				
KOC6-03-1-□	R3/8	23.2	12	16.8	25						
KOC8-01-1-□	8	R1/8	13.9	27.4	17.7	8	23.4	5	5.1	17	18
KOC8-02-1-□		R1/4		26.1		11		20.1	6	6.2	23
KOC8-03-1-□		R3/8	23.4	12		17.1	24				
KOC10-01-1-□	10	R1/8	16.9	30.1	20	8	26.1	5	5.1	17	31
KOC10-02-1-□		R1/4		29.1		11		23.1	28		
KOC10-03-1-□		R3/8	28.6	12		22.3	33				
KOC10-04-1-□	R1/2	29.6	15	21.4	51						
KOC12-02-1-□	12	R1/4	20.8	35.2	22.6	11	29.2	8	8.2	40	48
KOC12-03-1-□		R3/8		31.2		12					24.9
KOC12-04-1-□		R1/2	33.2	15		25	56				

※1. 관용테이퍼나사의 L 치수는 나사 취부 후의 참고 치수입니다.

※2. 형식 끝의 □에는 싼고무 재질에 NBR을 희망하는 경우에는 기호 : N을, FKM을 희망하는 경우에는 기호 : F를 기입하여 주십시오.

# 엘보 / 커버 부착형 사양

## KL



단위 : mm

형식	튜브외경 øD1	튜브외경 øD2	R	A	B	L	øP	튜브엔드 C1	튜브엔드 C2	E	육각대변 H	오리피스경	중량 (g)	유효단면적 (mm <sup>2</sup> )
KL4-M5-□	4	6	M5×0.8	3	19.8	22	10.5	17.6	15	20.7	10	1.8	18	1.5
KL4-01-□			R1/8	8	22.8	24.1							21	
KL4-02-□			R1/4	11	25.8	25							31	
KL6-M5-□	6	8	M5×0.8	3	22	25.3	12.5	19.4	16	23	12	1.8	26	1.9
KL6-01-□			R1/8	8	25	27.3							28	
KL6-02-□			R1/4	11	28	28.2							36	
KL6-03-□			R3/8	12	29.8	29.7				17		49		
KL8-01-□	8	10	R1/8	8	28	31.3	14.5	20.2	17	24.8	14	6	36	16
KL8-02-□			R1/4	11	31	32.2							41	
KL8-03-□			R3/8	12	32.8	33.7							55	
KL10-01-□	10	12	R1/8	8	32.5	37.8	18.6	23.2	19.5	29.3	17	6	67	22.5
KL10-02-□			R1/4	11	35.5	38.8							69	
KL10-03-□			R3/8	12	38.5	39.5							78	
KL10-04-□			R1/2	15	39.5	40.6				22		104		
KL12-02-□	12	14	R1/4	11	37.5	42.3	21.6	26.3	23	33.4	21	8	107	38
KL12-03-□			R3/8	12	38.5	43							113	
KL12-04-□			R1/2	15	41.5	44.1							129	

※ 1. 관용테이퍼나사의 L 치수는 나사 취부 후의 참고 치수입니다.

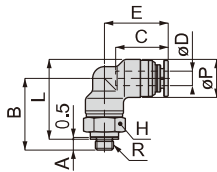
※ 2. 형식 끝의 □에는 실고무 재질에 NBR을 희망하는 경우에는 기호 : N을, FKM을 희망하는 경우에는 기호 : F를 기입하여 주십시오.

스테인드 피팅
미니 피팅
SUS316 원터치 피팅
SUS316 투터치 피팅
SUS304 피팅
SUS303 피팅
케미컬 피팅
PP 피팅
다행저 피팅
스퍼터 피팅
브라스 원터치 피팅
브라스 투터치 피팅
금형온도조절 피팅
롱 피팅
바브 피팅
SUS303 바브 피팅
스톱 피팅
로터리 조인트
고속 로터리 조인트
다리로 로터리 블록
보행저 매칭 부속 튜브
메인 블록
2개로 조립식 블록
커넥터
커플링
컬러 캡
스티드 편트플라 스테인드 피팅
스티드 편트플라 다행저 피팅
스티드 편트플라 저용량 피팅
스티드 편트플라 SUS303 피팅
스티드 편트플라 PP 피팅
스티드 편트플라 스퍼터 피팅
스티드 편트플라 브라스 피팅
스티드 편트플라 중용량 피팅
스로틀 밸브 스테인드 피팅
스로틀 밸브 SUS316 피팅
스로틀 밸브 PP 피팅
스로틀 밸브 브라스 피팅

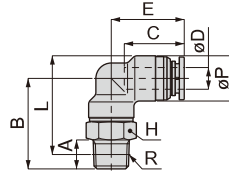
스테인드 피팅
미니 피팅
SUS316 원터치 피팅
SUS316 투터치 피팅
SUS304 피팅
SUS303 피팅
케미컬 피팅
PP 피팅
대형 피팅
스패터 피팅
브라스 원터치 피팅
브라스 투터치 피팅
금형온도조절 피팅
통 피팅
바브 피팅
SUS303 바브 피팅
스틀 피팅
로타리 조인트
고속 로타리 조인트
다리로 로타리 블록
반자동 피팅 부착 부품
메인 블록
2회로 장요산 블록
커넥터
커플링
컬러 캡
스테인드 피팅 스테인드 워밍
스테인드 피팅 대형 워밍
스테인드 피팅 대형 워밍
스테인드 피팅 SUS303 워밍
스테인드 피팅 PP 워밍
스테인드 피팅 스패터 워밍
스테인드 피팅 브라스 워밍
스테인드 피팅 대형 워밍
스스로 열보 스테인드 워밍
스스로 열보 SUS316 워밍
스스로 열보 PP 워밍
스스로 열보 브라스 워밍

## 스트레이트 / 커버 없음

**KL NO COVER**



미터나사의 경우



관용테이퍼나사의 경우

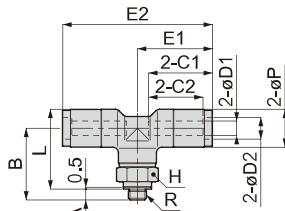
단위 : mm

형식	튜브외경 ØD	R	A	B	L	ØP	튜브엔드 C	E	육각대변 H	오리피스경	중량 (g)	유효단면적 (mm <sup>2</sup> )	
KL4-M5-1-□	4	M5×0.8	3	19.8	22	10.5	14.5	17.6	10	1.8	17	1.5	
KL4-01-1-□		R1/8	8	22.8	24.1					2.5	20	3.5	
KL4-02-1-□		R1/4	11	25.8	25				14	29			
KL6-M5-1-□	6	M5×0.8	3	22	25.3	12.5	16.5	20.1	12	1.8	24	1.9	
KL6-01-1-□		R1/8	8	25	27.3					4	27	9	
KL6-02-1-□		R1/4	11	28	28.2				14		35		
KL6-03-1-□		R3/8	12	29.8	29.7				17		47		
KL8-01-1-□	8	R1/8	8	28	31.3	14.5	17.7	22.3	14	6	34	16	
KL8-02-1-□		R1/4	11	31	32.2						17		40
KL8-03-1-□		R3/8	12	32.8	33.7				17		53		
KL10-01-1-□	10	R1/8	8	32.5	37.8	18.5	20	26.1	17	8	62	22.5	
KL10-02-1-□		R1/4	11	35.5	38.7						8		64
KL10-03-1-□		R3/8	12	36.5	39.4				9				73
KL10-04-1-□		R1/2	15	39.5	40.6								22
KL12-02-1-□	12	R1/4	11	37.5	42.2	21.5	22.6	29.7	21	8	100	38	
KL12-03-1-□		R3/8	12	38.5	42.9					9	106		
KL12-04-1-□		R1/2	15	41.5	44.1				22		121	39	

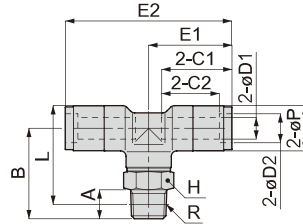
※ 1. 관용테이퍼나사의 L 치수는 나사 취부 후의 참고 치수입니다.

※ 2. 형식 끝의 □에는 실고무 재질에 NBR을 희망하는 경우에는 기호 : N을, FKM을 희망하는 경우에는 기호 : F를 기입하여 주십시오.

# 티 (T) 커버 / 부착형 사양 KB



미터나사의 경우



관용테이퍼나사의 경우

단위 : mm

형식	튜브외경 øD1	튜브외경 øD2	R	A	B	L	E1	E2	øP	튜브엔드 C1	튜브엔드 C2	목각대변 H	오리피스경	중량 (g)	유효단면적 (mm <sup>2</sup> )	
KB4-M5-□	4	6	M5×0.8	3	19.8	22	20.7	41.4	10.5	17.6	15	10	1.8	26	15	
KB4-01-□			R1/8	8	22.8	24.1								2.5		29
KB4-02-□			R1/4	11	25.8	25								4		38
KB6-M5-□	6	8	M5×0.8	3	22	25.3	23	46.1	12.5	19.4	16	12	1.8	36	1.5	
KB6-01-□			R1/8	8	25	27.3								4		38
KB6-02-□			R1/4	11	28	28.2								4		46
KB6-03-□			R3/8	12	29.8	29.7								4		59
KB8-01-□	8	10	R1/8	8	28	31.3	24.8	49.6	14.5	20.2	17	14	6	48	19	
KB8-02-□			R1/4	11	31	32.2								6		54
KB8-03-□			R3/8	12	32.8	33.7								6		67
KB10-01-□	10	12	R1/8	8	32.5	37.8	29.3	58.6	18.6	23.2	19.5	17	6	90	23	
KB10-02-□			R1/4	11	35.5	36.8								8		93
KB10-03-□			R3/8	12	36.5	39.5								8		101
KB10-04-□			R1/2	15	39.5	40.6								8		128
KB12-02-□	12	14	R1/4	11	37.5	42.3	33.4	66.8	21.6	26.3	23	21	8	147	40	
KB12-03-□			R3/8	12	38.5	43								9		153
KB12-04-□			R1/2	15	41.5	44.1								9		169

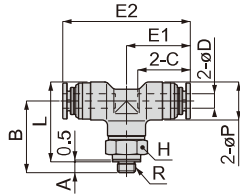
※ 1. 관용테이퍼나사의 L 치수는 나사 취부 후의 참고 치수입니다.

※ 2. 형식 끝의 □에는 싼고무 재질에 NBR을 희망하는 경우에는 기호 : N을, FKM을 희망하는 경우에는 기호 : F를 기입하여 주십시오.

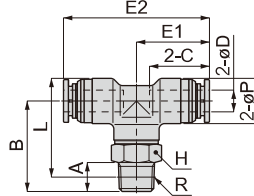
스테인드 피팅
미니 피팅
SUS316 원터치 피팅
SUS316 푸터치 피팅
SUS304 피팅
SUS303 피팅
케미컬 피팅
PP 피팅
닥팅치 피팅
스태터 피팅
브라스 원터치 피팅
브라스 푸터치 피팅
금형온도조절 피팅
롱 피팅
바브 피팅
SUS303 바브 피팅
스틀 피팅
로타리 조인트
고속 로타리 조인트
다회로 로타리 블록
보행장치 피팅 부착 튜브
메인 블록
2회로 정교선 블록
커넥터
커플링
컬러 캡
스티드 편트플라 스테인드 피팅
스티드 편트플라 다크그레이 피팅
스티드 편트플라 제왕 피팅
스티드 편트플라 SUS303 피팅
스티드 편트플라 PP 피팅
스티드 편트플라 스텐다 피팅
스티드 편트플라 브라스 피팅
스티드 편트플라 장영 피팅
스로운 열선 스텐다 피팅
스로운 열선 SUS316 피팅
스로운 열선 PP 피팅
스로운 열선 브라스 피팅

스텐드 피팅
미니 피팅
SUS316 원터치 피팅
SUS316 투터치 피팅
SUS304 피팅
SUS303 피팅
케미컬 피팅
PP 피팅
대형 피팅
스캐터 피팅
브라스 원터치 피팅
브라스 투터치 피팅
금강산도열 피팅
통 피팅
바브 피팅
SUS303 바브 피팅
스톱 피팅
로타리 조인트
고속 로타리 조인트
대형로 로타리 블록
반자동 피팅 부착 블록
메인 블록
2회로 장조작 블록
커넥터
커플링
컬러 캡
스텐드 전용 스텐드 피팅
스텐드 전용 대형 피팅
스텐드 전용 가용 피팅
스텐드 전용 SUS303 피팅
스텐드 전용 PP 피팅
스텐드 전용 스캐터 피팅
스텐드 전용 브라스 피팅
스텐드 전용 중형 피팅
스로울 밸브 스텐드 피팅
스로울 밸브 SUS316 피팅
스로울 밸브 PP 피팅
스로울 밸브 브라스 피팅

## 티 (T) / 커버 없음 KB NO COVER



미터나사의 경우



관용테이퍼나사의 경우

단위 : mm

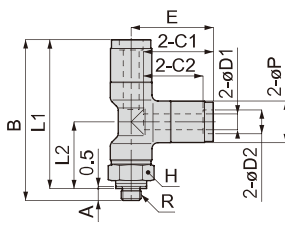
형식	튜브외경 øD	R	A	B	L	E1	E2	øP	튜브엔드 C	육각대변 H	오리피스경	중량 (g)	유효단면적 (mm <sup>2</sup> )
KB4-M5-1-□	4	M5×0.8	3	19.8	22	17.6	35.2	10.5	14.5	10	1.8	23	1.5
KB4-01-1-□		R1/8	8	22.8	24.1						2.5	26	
KB4-02-1-□		R1/4	11	25.8	25						4	35	
KB6-M5-1-□	6	M5×0.8	3	22	25.3	20.1	40.3	12.5	16.5	12	1.8	33	1.5
KB6-01-1-□		R1/8	8	25	27.3						4	35	
KB6-02-1-□		R1/4	11	28	28.2						4	43	
KB6-03-1-□		R3/8	12	29.8	29.7						17	56	
KB8-01-1-□	8	R1/8	8	28	31.3	22.3	44.6	14.5	17.7	14	6	44	19
KB8-02-1-□		R1/4	11	31	32.2						6	50	
KB8-03-1-□		R3/8	12	32.8	33.7						17	63	
KB10-01-1-□	10	R1/8	8	32.5	37.8	26.1	52.2	18.5	20	17	6	80	23
KB10-02-1-□		R1/4	11	35.5	38.7						8	83	
KB10-03-1-□		R3/8	12	36.5	39.4						8	91	
KB10-04-1-□		R1/2	15	39.5	40.8						22	118	
KB12-02-1-□	12	R1/4	11	37.5	42.2	29.7	59.4	21.5	22.6	21	8	132	40
KB12-03-1-□		R3/8	12	38.5	42.9						9	138	
KB12-04-1-□		R1/2	15	41.5	44.1						22	154	

※1. 관용테이퍼나사의 L 치수는 나사 취부 후의 참고 치수입니다.

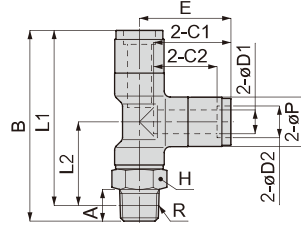
※2. 형식 끝의 □에는 씰고무 재질에 NBR을 희망하는 경우에는 기호 : N을, FKM을 희망하는 경우에는 기호 : F를 기입하여 주십시오.

브랜치-T 커버 / 부착형 사양

**KD**



미터나사의 경우



관용테이퍼나사의 경우

단위 : mm

형식	튜브외경 φD1	튜브외경 φD2	R	A	B	L1	L2	φP	튜브엔드 C1	튜브엔드 C2	E	우각대변 H	오리피스경	중량 (g)	유중단면적 (mm <sup>2</sup> )	
KD4-M5-□	4	6	M5×0.8	3	40.5	37.5	16.8	10.5	17.6	15	20.7	10	1.8	26	1.9	
KD4-01-□			R1/8	8	43.5	39.5	18.8							2.5		29
KD4-02-□			R1/4	11	46.5	40.5	19.8									38
KD6-M5-□	6	8	M5×0.8	3	45.1	42.1	19	12.5	19.4	16	23	12	1.8	36	1.9	
KD6-01-□			R1/8	8	48	44.1	21						4	38		
KD6-02-□			R1/4	11	51	45	22							46		
KD6-03-□			R3/8	12	52.8	46.5	23.5				17	59				
KD8-01-□	8	10	R1/8	8	52.8	48.8	24	14.5	20.2	17	24.8	14	6	48	20	
KD8-02-□			R1/4	11	55.8	49.8	25							54		
KD8-03-□			R3/8	12	57.6	51.3	26.5							67		
KD10-01-□	10	12	R1/8	8	61.8	57.8	28.5	18.6	23.2	19.5	29.3	17	6	90	23	
KD10-02-□			R1/4	11	64.8	58.8	29.5							8		93
KD10-03-□			R3/8	12	65.8	59.4	30.2									101
KD10-04-□			R1/2	15	68.8	60.6	31.3				22	128				
KD12-02-□	12	14	R1/4	11	70.9	64.9	31.5	21.6	26.3	23	33.4	21	8	147	40	
KD12-03-□			R3/8	12	71.9	65.5	32.2							9		153
KD12-04-□			R1/2	15	74.9	66.7	33.3									169

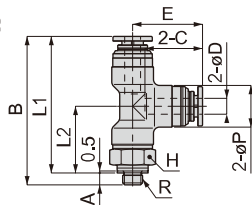
※ 1. 관용테이퍼나사의 L1, L2 치수는 나사 취부 후의 참고 치수입니다.

※ 2. 형식 끝의 □에는 씰고무 재질에 NBR을 희망하는 경우에는 기호 : N을, FKM을 희망하는 경우에는 기호 : F를 기입하여 주십시오.

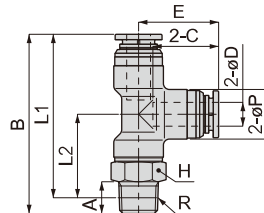
스테인드 피팅
미니 피팅
SUS316 원타치 피팅
SUS316 투타치 피팅
SUS304 피팅
SUS303 피팅
케미컬 피팅
PP 피팅
다행치 피팅
스퍼터 피팅
브라스 원타치 피팅
브라스 투타치 피팅
금형온도조절 피팅
통 피팅
바브 피팅
SUS303 바브 피팅
스틀 피팅
로타리 조인트
고속 로타리 조인트
다행로 로타리 블록
브랜치 피팅 부착 투브
메인 블록
2행로 정크션 블록
커넥터
커플링
스티드 편트플라 스테인드 티입
스티드 편트플라 다우닝 티입
스티드 편트플라 저용량 티입
스티드 편트플라 SUS303 티입
스티드 편트플라 PP 티입
스티드 편트플라 스퍼터 티입
스티드 편트플라 브라스 티입
스티드 편트플라 정용량 티입
스몰플 펄브 스텐레스 티입
스몰플 펄브 SUS316 티입
스몰플 펄브 PP 티입
스몰플 펄브 브라스 티입

스테인드 피팅
미니 피팅
SUS316 원터치 피팅
SUS316 투터치 피팅
SUS304 피팅
SUS303 피팅
케미컬 피팅
PP 피팅
대행지 피팅
스패터 피팅
브라스 원터치 피팅
브라스 투터치 피팅
금형온도조절 피팅
통 피팅
바브 피팅
SUS303 바브 피팅
스틀 피팅
로타리 조인트
고속 로타리 조인트
다방향 로타리 블록
대행지 피팅 부착 확보
메인 블록
2회로 정교산 블록
커넥터
커플링
컬러 캡
스테인드 피팅 스테인드 피팅
스테인드 피팅 대행지 피팅
스테인드 피팅 대행지 피팅
스테인드 피팅 SUS303 피팅
스테인드 피팅 PP 피팅
스테인드 피팅 스패터 피팅
스테인드 피팅 브라스 피팅
스테인드 피팅 대행지 피팅
스스로 열보 스테인드 피팅
스스로 열보 SUS316 피팅
스스로 열보 PP 피팅
스스로 열보 브라스 피팅

## 브랜치-T / 커버 없음 KD NO COVER



미터나사의 경우



관용테이퍼나사의 경우

단위 : mm

형식	튜브외경 øD	R	A	B	L1	L2	øP	튜브엔드 C	E	육각대변 H	오리피스경	중량 (g)	유효단면적 (mm <sup>2</sup> )
KD4-M5-1-□	4	M5 × 0.8	3	37.4	34.4	16.8	10.5	14.5	17.6	10	1.8	23	1.9
KD4-01-1-□		R1/8	8	40.4	36.4	18.8					2.5	26	4.5
KD4-02-1-□		R1/4	11	43.4	37.4	19.8					14	35	
KD6-M5-1-□	6	M5 × 0.8	3	42.2	39.2	19	12.5	16.5	20.1	12	1.8	33	1.9
KD6-01-1-□		R1/8	8	45.1	41.2	21					4	35	10
KD6-02-1-□		R1/4	11	48.1	42.1	22					14	43	
KD6-03-1-□	R3/8	12	49.9	43.6	23.5	17	56						
KD8-01-1-□	8	R1/8	8	50.3	46.3	24	14.5	17.7	22.3	14	6	44	20
KD8-02-1-□		R1/4	11	53.3	47.3	25					6	50	
KD8-03-1-□		R3/8	12	55.1	48.8	26.5					17	63	
KD10-01-1-□	10	R1/8	8	58.6	54.6	28.5	18.5	20	26.1	17	6	80	23
KD10-02-1-□		R1/4	11	61.6	55.6	29.5					8	83	35
KD10-03-1-□		R3/8	12	62.6	56.2	30.2					8	91	
KD10-04-1-□		R1/2	15	65.8	57.4	31.3					22	118	
KD12-02-1-□	12	R1/4	11	67.2	61.2	31.5	21.5	22.6	29.7	21	8	132	40
KD12-03-1-□		R3/8	12	68.2	61.8	32.2					9	138	50
KD12-04-1-□		R1/2	15	71.2	63	33.3					22	154	

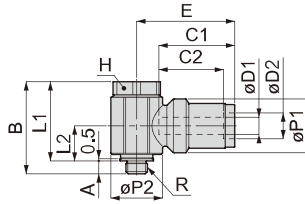
※ 1. 관용테이퍼나사의 L1, L2 치수는 나사 취부 후의 참고 치수입니다.

※ 2. 형식 끝의 □에는 쇠고무 재질에 NBR을 희망하는 경우에는 기호 : N을, FKM을 희망하는 경우에는 기호 : F를 기입하여 주십시오.

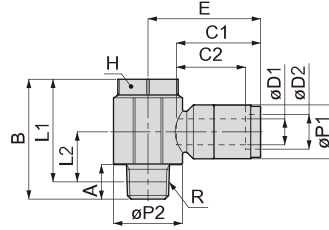


# 유니버설 엘보 / 커버 부착형 사양

## KH



미터나사의 경우



관용테이퍼나사의 경우

단위 : mm

형식	튜브외경 øD1	튜브외경 øD2	R	A	B	L1	L2	E	튜브엔드 C1	튜브엔드 C2	øP1	øP2	육각대면 H	중량 (g)	유효단면적 (mm <sup>2</sup> )	
KH4-M5-□	4	6	M5×0.8	3	21.4	18.4	8.1	22.6	17.6	15	12.5	12	11	24.6	2	
KH4-01-□			R1/8	8	27.8	23.8	11.6	24.8				16	14	38.4	4	
KH6-M5-□	6	8	M5×0.8	3	21.4	18.4	8.1	24.1	19.5	16	12.5	12	11	25	2	
KH6-01-□			R1/8	8	27.8	23.8	11.6	26.1				16	14	38.7	10	
KH6-02-□			R1/4	11	34.3	28.3	14.9	27.6				14.5	19	17	58.6	12
KH6-03-□			R3/8	12	38.8	32.4	16.7	29.3				22.5	21	90.1	12	
KH8-01-□	8	10	R1/8	8	27.8	23.8	11.6	26.9	20.2	17	14.5	16	14	41	14	
KH8-02-□			R1/4	11	34.3	28.3	14.9	28.4				19	17	58.8	18	
KH8-03-□			R3/8	12	38.8	32.4	16.7	30.1				22.5	21	90.1	22	
KH10-02-□	10	12	R1/4	11	34.3	28.3	14.9	31.2	23.2	19.5	18.6	19	17	72.1	23	
KH10-03-□			R3/8	12	38.8	32.4	16.7	33				21.5	22.5	21	111.3	28
KH10-04-□			R1/2	13.8	42.3	34.1	17.6	35.5				27.5	27	162.2	31	
KH12-03-□	12	14	R3/8	12	38.8	32.4	16.7	36.1	26.3	23	21.6	22.5	21	117.6	30	
KH12-04-□			R1/2	13.8	42.3	34.1	17.6	38.8				27.5	27	168.9	41	

※ 1. 관용테이퍼나사의 L1, L2 치수는 나사 취부 후의 참고 치수입니다.

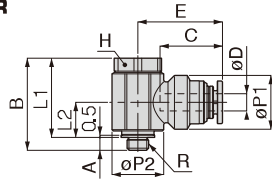
※ 2. 형식 끝의 □에는 실고무 재질에 NBR을 희망하는 경우에는 기호 : N을, FKM을 희망하는 경우에는 기호 : F를 기입하여 주십시오.

스테인드 피팅
미니 피팅
SUS316 원터치 피팅
SUS316 투터치 피팅
SUS304 피팅
SUS303 피팅
케미컬 피팅
PP 피팅
다행치 피팅
스팩터 피팅
브라스 원터치 피팅
브라스 투터치 피팅
금형용호출 피팅
롱 피팅
바브 피팅
SUS303 바브 피팅
스틀 피팅
로타리 조인트
고속 로타리 조인트
다회로 로타리 블록
10행정 매칭 부속 부품
메인 블록
2회로 정교선 블록
커넥터
커플링
컬러 캡
스티드 편트플라 스테인드 티입
스티드 편트플라 대용량 티입
스티드 편트플라 저용량 티입
스티드 편트플라 SUS303 티입
스티드 편트플라 PP 티입
스티드 편트플라 스팩터 티입
스티드 편트플라 브라스 티입
스티드 편트플라 중용량 티입
스몰플 펄브 스테인드 티입
스몰플 펄브 SUS316 티입
스몰플 펄브 PP 티입
스몰플 펄브 브라스 티입

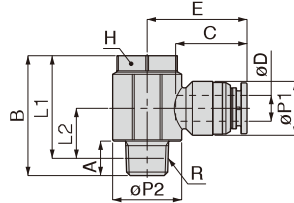
스텐드 피팅
미니 피팅
SUS316 원터치 피팅
SUS316 투터치 피팅
SUS304 피팅
SUS303 피팅
케미컬 피팅
PP 피팅
대형 피팅
스패터 피팅
브라스 원터치 피팅
브라스 투터치 피팅
금형온도조절 피팅
통 피팅
바브 피팅
SUS303 바브 피팅
스름 피팅
코퍼리 조인트
고속 코퍼리 조인트
디플로 코퍼리 볼록
반대방향 피팅 유압 밸브
메인 볼록
2호로 정크 볼록
커넥터
커플링
컬러 캡
스테인리스 스텐드 피팅
스테인리스 대형 피팅
스테인리스 가용 피팅
스테인리스 SUS303 피팅
스테인리스 PP 피팅
스테인리스 스패터 피팅
스테인리스 브라스 피팅
스테인리스 대형 피팅
스름 볼브 스텐드 피팅
스름 볼브 SUS316 피팅
스름 볼브 PP 피팅
스름 볼브 브라스 피팅

## 유니버설 엘보 / 커버 없음

### KH NO COVER



미터나사의 경우



관용테이퍼나사의 경우

단위 : mm

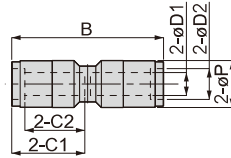
형식	튜브외경 øD	R	A	B	L1	L2	E	튜브엔드 C	øP1	øP2	육각대변 H	중량 (g)	유효단면적 (mm <sup>2</sup> )
KH4-M5-1-□	4	M5 × 0.8	3	21.4	18.4	8.1	19.7	14.5	12.5	12	11	23	2
KH4-01-1-□		R1/8	8	27.8	23.8	11.6	21.7			16	14	36.7	4
KH6-M5-1-□	6	M5 × 0.8	3	21.4	18.4	8.1	21.2	16.6	12.5	12	11	23.3	2
KH6-01-1-□		R1/8	8	27.8	23.8	11.6	23.2			16	14	36.9	10
KH6-02-1-□		R1/4	11	34.3	28.3	14.9	24.7			19	17	56.9	12
KH6-03-1-□		R3/8	12	38.8	32.4	16.7	26.4			22.5	21	88.3	12
KH8-01-1-□	8	R1/8	8	27.8	23.8	11.6	24.4	17.7	14.5	16	14	39.1	14
KH8-02-1-□		R1/4	11	34.3	28.3	14.9	25.9			19	17	56.9	18
KH8-03-1-□		R3/8	12	38.8	32.4	16.7	27.6			22.5	21	88.2	22
KH10-02-1-□	10	R1/4	11	34.3	28.3	14.9	28	20	18.5	19	17	67.2	23
KH10-03-1-□		R3/8	12	38.8	32.4	16.7	29.8		22.5	21	106.4	28	
KH10-04-1-□		R1/2	13.8	42.3	34.1	17.6	32.3		27.5	27	157.3	31	
KH12-03-1-□	12	R3/8	12	38.8	32.4	16.7	32.4	22.6	21.5	22.5	21	110.1	30
KH12-04-1-□		R1/2	13.8	42.3	34.1	17.6	34.9			27.5	27	161.4	41

※ 1. 관용테이퍼나사의 L1, L2 치수는 나사 취부 후의 참고 치수입니다.

※ 2. 형식 끝의 □에는 실고무 재질에 NBR을 희망하는 경우에는 기호 : N을, FKM을 희망하는 경우에는 기호 : F를 기입하여 주십시오.

## 유니언 스트레이트 / 커버 부착형 사양

### KU



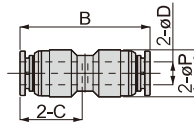
단위 : mm

형식	튜브외경 oD1	튜브외경 oD2	oP	B	튜브엔드 C1	튜브엔드 C2	오리피스경	유효단면적 (mm <sup>2</sup> )	중량 (g)
KU4-□	4	6	10.5	36.4	17.6	15	2.5	4.2	16
KU6-□	6	8	12.5	40.4	19.4	16	4	11	21
KU8-□	8	10	14.5	41.9	20.2	17	6	20	26
KU10-□	10	12	18.6	47.9	23.2	19.5	8	35	51
KU12-□	12	14	21.6	54.1	26.3	23	9	50	80

※ 형식 끝의 □에는 실 재질에 NBR을 희망하는 경우에는 기호 : N을, FKM을 희망하는 경우에는 기호 : F를 기입하여 주십시오.

## 유니언 스트레이트 / 커버 없음

### KU NO COVER



단위 : mm

형식	튜브외경 oD	oP	B	튜브엔드 C	오리피스경	유효단면적 (mm <sup>2</sup> )	중량 (g)
KU4-1-□	4	10.5	30.2	14.5	2.5	4.2	12
KU6-1-□	6	12.5	34.6	16.5	4	11	18
KU8-1-□	8	14.5	36.9	17.7	6	20	22
KU10-1-□	10	18.5	41.5	20	8	35	41
KU12-1-□	12	21.5	46.7	22.6	9	50	65

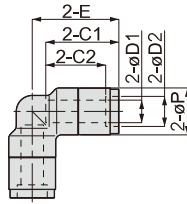
※ 형식 끝의 □에는 실 재질에 NBR을 희망하는 경우에는 기호 : N을, FKM을 희망하는 경우에는 기호 : F를 기입하여 주십시오.

스테인드 피팅
미니 피팅
SUS316 원터치 피팅
SUS316 튜터치 피팅
SUS304 피팅
SUS303 피팅
케미컬 피팅
PP 피팅
탁형지 피팅
스퍼터 피팅
브라스 원터치 피팅
브라스 튜터치 피팅
금연도조절 피팅
롱 피팅
바브 피팅
SUS303 바브 피팅
스틀 피팅
로타리 조인트
고속 로타리 조인트
다회로 로타리 블록
1/2인치 피팅 부착 튜브
메인 블록
2회로 정크션 블록
커넥터
커플링
컬러 캡
스테인드 피팅 스테인드 타입
스테인드 피팅 브라스 타입
스테인드 피팅 중형 타입
스몰 밸브 스테인드 타입
스몰 밸브 SUS316 타입
스몰 밸브 PP 타입
스몰 밸브 브라스 타입

스테인드 피팅
미니 피팅
SUS316 원터치 피팅
SUS316 투타치 피팅
SUS304 피팅
SUS303 피팅
케미컬 피팅
PP 피팅
대행지 피팅
스패터 피팅
브라스 원터치 피팅
브라스 투타치 피팅
금강산도열 피팅
통 피팅
바브 피팅
SUS303 바브 피팅
스통 피팅
로타리 조인트
고속 로타리 조인트
다회로 로타리 볼록
10만회 피팅 무착 확보
메인 볼록
2회로 장구산 볼록
커넥터
커플링
컬러 캡
스테인드 피팅 스테인드 피팅
스테인드 피팅 대행지 피팅
스테인드 피팅 SUS303 피팅
스테인드 피팅 PP 피팅
스테인드 피팅 스패터 피팅
스테인드 피팅 브라스 피팅
스테인드 피팅 스통 피팅
스통 볼록 스테인드 피팅
스통 볼록 SUS316 피팅
스통 볼록 PP 피팅
스통 볼록 브라스 피팅

### 유니언 엘보 / 커버 부착형 사양

#### KV



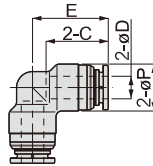
단위 : mm

형 식	튜브외경 øD1	튜브외경 øD2	øP	튜브엔드 C1	튜브엔드 C2	E	오리피스경	유효단면적 (mm <sup>2</sup> )	중량 (g)
KV4-□	4	6	10.5	17.6	15	20.7	2.5	3.5	17
KV6-□	6	8	12.5	19.4	16	23	4	9	23
KV8-□	8	10	14.5	20.2	17	24.8	6	16	29
KV10-□	10	12	18.5	23.2	19.5	29.3	8	30	58
KV12-□	12	14	21.5	26.3	23	33.4	9	39	94

※ 형식 끝의 □에는 실 재질에 NBR을 희망하는 경우에는 기호 : N을, FKM을 희망하는 경우에는 기호 : F를 기입하여 주십시오.

### 유니언 엘보 / 커버 없음

#### KV NO COVER

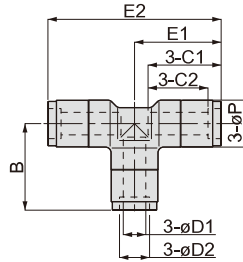


단위 : mm

형 식	튜브외경 øD	øP	튜브엔드 C	E	오리피스경	유효단면적 (mm <sup>2</sup> )	중량 (g)
KV4-1-□	4	10.5	14.5	17.6	2.5	3.5	13
KV6-1-□	6	12.5	16.5	20.2	4	9	19
KV8-1-□	8	14.5	17.7	22.3	6	16	25
KV10-1-□	10	18.5	20	26.1	8	30	48
KV12-1-□	12	21.5	22.6	29.7	9	39	79

※ 형식 끝의 □에는 실 재질에 NBR을 희망하는 경우에는 기호 : N을, FKM을 희망하는 경우에는 기호 : F를 기입하여 주십시오.

## 유니언-T / 커버 부착형 사양 KE

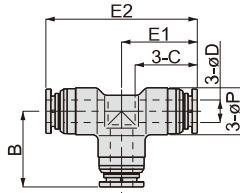


단위 : mm

형 식	튜브외경 øD1	튜브외경 øD2	øP	B	튜브엔드 C1	튜브엔드 C2	E1	E2	오리피스경	유효단면적 (mm <sup>2</sup> )	중량 (g)
KE4-□	4	6	10.5	20.7	17.6	15	20.7	41.4	2.5	4.2	24
KE6-□	6	8	12.5	23.1	19.4	16	23.05	46.1	4	11	32
KE8-□	8	10	14.5	24.8	20.2	17	24.8	49.6	6	19	42
KE10-□	10	12	18.6	29.3	23.2	19.5	29.3	58.6	8	32	83
KE12-□	12	14	21.6	33.4	26.3	23	33.4	66.8	9	49	132

※ 형식 끝의 □에는 실 재질에 NBR을 희망하는 경우에는 기호 : N을, FKM을 희망하는 경우에는 기호 : F를 기입하여 주십시오.

## 유니언-T 커버 없음 KE NO COVER



단위 : mm

형 식	튜브외경 øD	øP	B	튜브엔드 C	E1	E2	오리피스경	유효단면적 (mm <sup>2</sup> )	중량 (g)
KE4-1-□	4	10.5	17.6	14.5	17.6	35.2	2.5	4.2	19
KE6-1-□	6	12.5	20.2	16.5	20.15	40.3	4	11	27
KE8-1-□	8	14.5	22.3	17.7	22.3	44.6	6	19	36
KE10-1-□	10	18.5	26.1	20	26.1	52.2	8	32	68
KE12-1-□	12	21.5	29.7	22.6	29.7	59.4	9	49	110

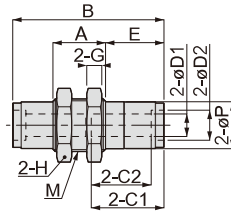
※ 형식 끝의 □에는 실 재질에 NBR을 희망하는 경우에는 기호 : N을, FKM을 희망하는 경우에는 기호 : F를 기입하여 주십시오.

스테인드 피팅
미니 피팅
SUS316 원터치 피팅
SUS316 투터치 피팅
SUS304 피팅
SUS303 피팅
케미컬 피팅
PP 피팅
대원형 피팅
스퍼터 피팅
브라스 원터치 피팅
브라스 투터치 피팅
금연도조질 피팅
통 피팅
바브 피팅
SUS303 바브 피팅
스톱 피팅
로타리 조인트
고속 로타리 조인트
다회로 로타리 블록
1인원지 피팅 부착 튜브
메인 블록
2회로 정크션 블록
커넥터
커플링
컬러 캡
스테인스틸 스테인스틸
스테인스틸 대원형
스테인스틸 저원형
스테인스틸 SUS303
스테인스틸 PP
스테인스틸 스퍼터
스테인스틸 브라스
스테인스틸 중원형
스테인스틸 스테인스틸
스테인스틸 SUS316
스테인스틸 PP
스테인스틸 브라스

스테인드 피팅
미니 피팅
SUS316 원터치 피팅
SUS316 투타치 피팅
SUS304 피팅
SUS303 피팅
케미컬 피팅
PP 피팅
대행지 피팅
스패터 피팅
브라스 원터치 피팅
브라스 투타치 피팅
금형온도조절 피팅
통 피팅
바브 피팅
SUS303 바브 피팅
스통 피팅
로타리 조인트
고속 로타리 조인트
다회로 로타리 블록
보행장치 피팅 부착 튜브
메인 블록
2회로 정교산 블록
커넥터
커플링
컬러 캡
스테인드 피팅 스테인드 피팅
스테인드 피팅과 대행지 피팅
스테인드 피팅과 SUS316 피팅
스테인드 피팅과 PP 피팅
스테인드 피팅과 스패터 피팅
스테인드 피팅과 브라스 피팅
스테인드 피팅과 중형 피팅
스통 및 스테인드 피팅
스통 및 SUS316 피팅
스통 및 PP 피팅
스통 및 브라스 피팅

## 패널 유니언 / 커버 부착형 사양

### KM



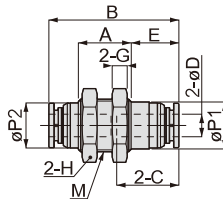
단위 : mm

형 식	튜브외경 φD1	튜브외경 φD2	φP	M	B	튜브엔드 C1	튜브엔드 C2	A	E	육각대변 H	G	오리피스경	유류단면적 (mm <sup>2</sup> )	중량 (g)
KM4-□	4	6	10.5	M12×1	36.4	17.6	15	12	13.7	17	4	2.5	4.2	23
KM6-□	6	8	12.5	M14×1	40.4	19.4	16	14	15.6	17	4	4	11	33
KM8-□	8	10	14.5	M16×1	42.9	20.2	17	17	15.2	19	4	6	20	42
KM10-□	10	12	18.6	M20×1	49.9	23.2	19.5	22	16.3	24	5	8	35	83
KM12-□	12	14	21.7	M24×1	53.6	26.3	23	25.5	16.4	27	6	9	50	123

※ 형식 끝의 □에는 실 재질에 NBR을 희망하는 경우에는 기호 : N을, FKM을 희망하는 경우에는 기호 : F를 기입하여 주십시오.

## 패널 유니언 / 커버 없음

### KM NO COVER

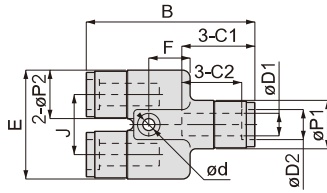


단위 : mm

형 식	튜브외경 φD	φP1	φP2	M	B	튜브엔드 C	A	E	육각대변 H	G	오리피스경	유류단면적 (mm <sup>2</sup> )	중량 (g)
KM4-1-□	4	10.5	10	M12×1	30.2	14.5	12	10.6	17	4	2.5	4.2	19
KM6-1-□	6	12.5	12	M14×1	34.6	16.5	14	12.7	17	4	4	11	29
KM8-1-□	8	14.5	14	M16×1	37.9	17.7	17	12.7	19	4	6	20	38
KM10-1-□	10	18.5	18	M20×1	43.5	20	22	13.1	24	5	8	35	74
KM12-1-□	12	21.7	21	M24×1	46.2	22.6	25.5	12.7	27	6	9	50	108

※ 형식 끝의 □에는 실 재질에 NBR을 희망하는 경우에는 기호 : N을, FKM을 희망하는 경우에는 기호 : F를 기입하여 주십시오.

## 유니언-Y / 커버 부착형 사양 KY

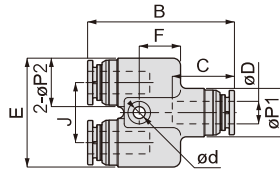


단위 : mm

형 식	튜브외경 øD1	튜브외경 øD2	B	øP1	øP2	튜브엔드 C1	튜브엔드 C2	E	J	ød	F	중량 (g)	유효단면적 (mm <sup>2</sup> )
KY4-□	4	6	42.2	10.9	11	17.6	15	25	14	3.2	10.8	37	3
KY6-□	6	8	44.9	12.9	12.9	19.5	16	29	16	3.2	11	48	7
KY8-□	8	10	49.4	14.9	14.9	20.2	17	33.5	18.5	3.2	14.4	69	16
KY10-□	10	12	57.5	18.9	19	23.2	19.5	42	23	4.2	18.7	135	29
KY12-□	12	14	63.9	21.9	22	26.3	23	48.5	26.5	4.2	20.4	204	36

\* 형식 끝의 □에는 실 재료에 NBR을 희망하는 경우에는 기호 : N을, FKM을 희망하는 경우에는 기호 : F를 기입하여 주십시오.

## 유니언-Y / 커버 없음 KY NO COVER

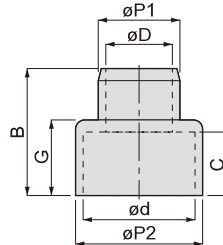


단위 : mm

형 식	튜브외경 øD	B	øP1	øP2	튜브엔드 C	E	J	ød	F	중량 (g)	유효단면적 (mm <sup>2</sup> )
KY4-1-□	4	36	10.9	11	14.5	25	14	3.2	10.8	32	3
KY6-1-□	6	39.1	12.9	12.9	16.6	29	16	3.2	11	43	7
KY8-1-□	8	44.4	14.9	14.9	17.7	33.5	18.5	3.2	14.4	64	16
KY10-1-□	10	51.1	18.9	19	20	42	23	4.2	18.7	120	29
KY12-1-□	12	56.5	21.9	22	22.6	48.5	26.5	4.2	20.4	181	36

\* 형식 끝의 □에는 실 재료에 NBR을 희망하는 경우에는 기호 : N을, FKM을 희망하는 경우에는 기호 : F를 기입하여 주십시오.

## 스퍼터 커버 (선택사양) CS



단위 : mm

형 식	튜브외경 øD	B	øP1	øP2	튜브엔드 C	G	ød	중량 (g)
CS 6	6	17	8	14	10	11.5	12	1
CS 8	8	19	10	16	11	12.5	14	1
CS 10	10	19.5	13	20	10.5	12	17	2
CS 12	12	23	15	23.5	11.5	13.5	20.5	3

\* 스퍼터 튜브(FB)를 사용한 경우에는 하기의 사이즈를 사용하여 주십시오.

FB0425 : CS6, FB0640 : CS8, FB0860 : CS10, FB1075 : CS12 (\*. FB1290 튜브에는 스퍼터 커버를 사용할 수 없습니다.)

\* KY 타입의 ø8mm 이상의 제품에는 스퍼터 커버를 사용할 수 없습니다

스테인드 피팅
미니 피팅
SUS316 원터치 피팅
SUS316 투터치 피팅
SUS304 피팅
SUS303 피팅
케미컬 피팅
PP 피팅
막형치 피팅
스퍼터 피팅
브라스 원터치 피팅
브라스 투터치 피팅
금연오조철 피팅
롱 피팅
바브 피팅
SUS303 바브 피팅
스톱 피팅
로타리 조인트
고속 로타리 조인트
다회로 로타리 블록
1회로 피팅 부속
메인 블록
2회로 정크션 블록
커넥터
커플링
컬러 캡
스테인드 피팅 스테인드 피팅
스테인드 피팅 대용량 피팅
스테인드 피팅 저용량 피팅
스테인드 피팅 SUS303 피팅
스테인드 피팅 PP 피팅
스테인드 피팅 스퍼터 피팅
스테인드 피팅 브라스 피팅
스테인드 피팅 중용량 피팅
스톱 밸브 스테인드 피팅
스톱 밸브 SUS316 피팅
스톱 밸브 PP 피팅
스톱 밸브 브라스 피팅